

Kim jesteśmy?

ASM - Centrum Badań i Analiz Rynku to polska firma działająca od 1996 r. w kraju i w Europie.

Świadczymy szeroki wachlarz usług badawczych i eksperckich, ponadto oferujemy analizy benchmarkingowe i foresight biznesowy. W ofercie posiadamy zarówno badania ad-hoc, jak i gotowe raporty.

Wieloletnie doświadczenie ASM zaowocowało osiągnięciem

- 1-go miejsca na rynku usług badawczych zlecanych przez firmy z sektora budowlanego**
- 3-go miejsca na rynku usług badawczych zlecanych przez instytucje z sektora publicznego**

(wg raportu Polskiego Towarzystwa Badaczy Rynku i Opinii)



Realizujemy:

- Badania marketingowe dla przedsiębiorstw
- Badania dla sektora publicznego
- Badania i projekty międzynarodowe (komercyjne i wspólnie/finansowane przez Komisję Europejską)

Doświadczenie w realizacji projektów



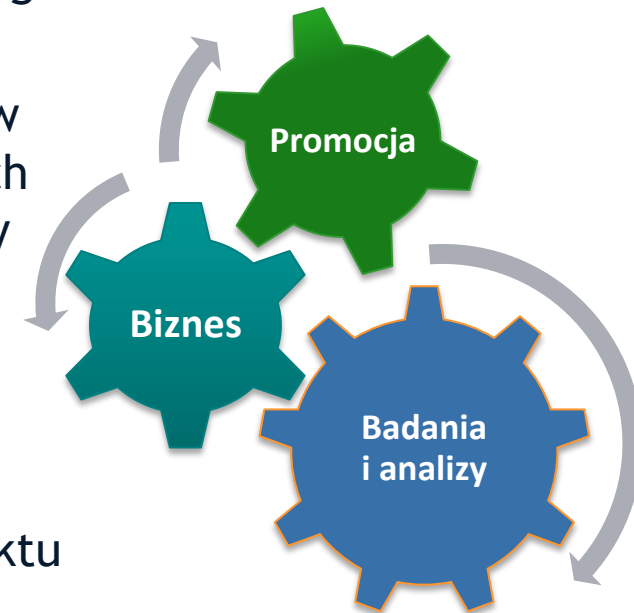
4 wygrane projekty badawczo-innowacyjne w Programie Horyzont 2020

Nagrody **Kryształowej Brukselki 2010 r.** w kategorii najlepszych przedsiębiorstw za wybitne osiągnięcia uzyskane w Programach Ramowych UE w 1999-2009 oraz **Kryształowej Brukselki 2005 r.** w kategorii MŚP za udział w 6.PR.



Zadania ASM w projektach H2020

- Badania rynkowe oraz analizy otoczenia biznesowego
- Badania społeczne, analiza wzorców zachowań, motywacji, postaw oraz świadomości konsumentów i użytkowników końcowych, analizy wpływu nowych technologii na społeczeństwo i gospodarkę, analizy procesów podejmowania decyzji
- Tworzenie innowacyjnych modeli biznesowych dla nowych rozwiązań, produktów/usług
- Tworzenie planów wykorzystania rezultatów projektu
- Promocja oraz upowszechnianie rezultatów projektu, organizacja i prowadzenie spotkań brokerskich, warsztatów i konferencji międzynarodowych
- Zarządzanie projektem





ASM - CENTRUM BADAŃ I ANALIZ RYNKU

Jak pisać wniosek do Horyzontu 2020? - praktyczne wskazówki

Agnieszka Kowalska

DYREKTOR DZIAŁU WSPÓLPRACY MIĘDZYNARODOWEJ

DEPARTAMENT WSPÓLPRACY MIĘDZYNARODOWEJ
ASM - CENTRUM BADAŃ I ANALIZ RYNKU SP. Z O.O.

Możliwości udziału w projekcie

- Złożenie wniosku projektowego do programu ramowego jest przedsięwzięciem wymagającym dużego nakładu pracy i czasu.



Nasze rady:

- Pierwsza przygoda z H2020? \Rightarrow poszukajmy możliwości dołączenia do projektu jako partner
- Pierwszy projekt koordynowany? \Rightarrow wybierzmy projekt mały (niski budżet, małe konsorcjum)

Możliwości udziału w projekcie

- Jako pomysłodawca / koordynator projektu
 - + Większa decyzyjność i kontrola
 - + Prawo do większej ilości zadań w projekcie
 - + Autopromocja poprzez imprezy projektowe
 - Większy wkład pracy
 - Duża odpowiedzialność
- Jako partner zaproszony do przygotowywanego projektu
 - + Mniejszy wkład pracy
 - + Zdobywanie doświadczenia
 - Mniejszy wpływ na swoje zadania
 - Mniejsza ilość zadań
- Jako podwykonawca



Od czego zacząć?

- Mamy pomysł \Rightarrow szukamy konkursu
- Przeglądamy konkursy KE \Rightarrow szukamy tematu dla siebie



- **KPK, RPK(baza kontaktów!)**
 - informacja do Partnerów o ofercie podmiotów z Polski
 - informacja do Partnerów pomysły (rozwijamy pomysł z innymi Partnerami albo dobieramy Partnerów)
- **Konsultacje**
 - czy nasz pomysł jest zgodny z tematem konkursu i oczekiwaniami KE? (akcent na innowacje, wyzwania społeczne, konkretne rozwiązania a nie technologie)
 - z Komisją Europejską
 - potencjalnymi partnerami
 - analiza danych zastanych; projektów UE 7PR/H2020
- **Brokerage events**

Opis konkursu

- ✓ **Temat konkursu**
- ✓ **Scientific Challenge** - uzasadnienie wyboru tematu, problem do rozwiązania
- ✓ **Scope** - zawartość tematyczna, proponowane działania, przybliżony wkład KE do jednego projektu
- ✓ **Expected impact** - spodziewane efekty średnio- i długoterminowe
- ✓ **Typ projektu** - projekt badawczo-innowacyjny, innowacyjny bądź akcja CSA

Opis konkursu

RESEARCH & INNOVATION
Participant Portal

European Commission > Research & Innovation > Participant Portal > Opportunities

HOME FUNDING OPPORTUNITIES HOW TO PARTICIPATE EXPERTS SUPPORT Search PP LOGIN REGISTER

EU Programmes 2014-2020

Search Topics

Updates

Calls

H2020

Research Fund for Coal & Steel

3rd Health Programme

Promotion of Agricultural Products

Consumer Programme

COGIC

Justice Programme

SPR & CIP Programmes 2007-2013

Calls

Other Funding Opportunities

TOPIC: Standardised installation packages integrating renewable and energy efficiency solutions for heating, cooling and/or hot water preparation

Topic identifier: 82-03-2018
Publication date: 14 October 2018

Types of action: 1A Innovation action
Deadline Model: single-stage
Opening date: 15 October 2018

Deadline: 21 January 2019 17:00:00
Time Zone: (Brussels time)

Horizon 2020
Social Challenges
Call : H2020-82-2018-2017

H2020 website

Topic Description

Specific Challenge:

In order to increase the roll-out in the market of new technologies for heating and cooling, Innovation Actions are needed to bring forward combined, adaptable and plug-and-play solutions. For these to be successful, the costs and energy benefits should be further demonstrated. The challenge is therefore to develop new heating/cooling and/or hot water preparation systems and demonstrate their real potential.

With the growing contribution of intermittent renewable energy sources, the use of thermal energy storage will grow in importance. The uptake of systems that use or combine renewable energy sources, energy storage or smart controls is still relatively low. Integration with other parts of the building (including historical buildings) or its services is an unresolved issue due to lack of planning and simulation tools and the lack of expertise and confidence among designers and installers. Instead, they stay with conventional heating and cooling solutions, which results in a negative lock-in effect.

Packaged systems claiming high levels of energy efficiency are already available in the market; however their potential is not always demonstrated in place, which develops into a lack of trust in new solutions. Therefore, there is a need to demonstrate the real potential of the new solutions by providing information on the overall system performance to the end user.

Scope:

Actions are needed for the development and demonstration of cost-effective compact and fully integrated heating and cooling units installed at the building level. Applications should: demonstrate their cost-effective integration in buildings, demonstration of high values of seasonal performance, fossil fuel and/or primary energy savings considering a wide range of both new and existing buildings and allow for remote access and control. Proposals could develop methods and parameters to support design and installation of multi-component heating, cooling and/or hot water preparation solutions. Proposals should also include consumer information system on the overall system performance. In addition, remote inspection of these systems should be made possible. The solutions may include the use of renewable energy including heat pumps, cogeneration, thermal storage or smart controls that should be used with the specific aim to minimise primary energy demand (gas, electricity). Proposals should take into account the need for high indoor environmental quality (thermal comfort, acoustics, air quality, etc.). The focus of the solutions should be on scalability, modularity and adaptability, easy integration, assembly

Konsorcjum

- **Dlaczego potrzebujemy konsorcjum?**
- **Kogo potrzebujemy w projekcie?**
- **Gdzie szukać?**
 - własne kontakty
 - serwisy międzynarodowe
 - europejskie platformy komunikacji
 - klastry
 - realizowane projekty
 - spotkania brokerskie
 - konferencje międzynarodowe
 - wydawnictwa naukowe, prasa branżowa
- **Jak?**
 - Krótki opis projektu z określoną rolą partnerów → umowa o poufności (NDA) → szkic umowy partnerskiej (CA)



Konsorcjum

- Idealny partner?
- posiadający doświadczenie w danym obszarze
- zapewniający komplementarność działań
- reprezentanci przemysłu, B+R
- posiadający możliwości wykorzystania rezultatów projektu (użytkownik końcowy)
- wymiar europejski (polecany udział nowych partnerów z krajów członkowskich, krajów kandydujących oraz państw Trzeciego Świata)
- posiadający doświadczenie w realizacji projektów
- zaangażowanie i ... odpisywanie na maile

The screenshot shows the CORDIS (Community Research and Development Information Service) website. The header includes the European Commission logo and the text 'CORDIS Community Research and Development Information Service'. The navigation bar shows 'European Commission > CORDIS > Partners Service > Guest > Home' and a 'Sign out' link.

The main content area is titled 'Research Partners' and includes a search bar with a 'Search' button. Below the search bar, there are several filters and a list of results:

- Refine re** (Refine results)
- Role**
 - Project coordin
 - Project particip
- Call for p** (Call for proposals)
 - H2020-LCE-20
 - H2020-SCC-2015 (1)
 - H2020-BIR-2014 (2)
 - Without a call for proposals associated (42)
 - H2020-GERI-2014-1 (1)
 - More >>
- Country**
 - Cyprus (2)
 - Greece (5)
 - Spain (29)
 - Latvia (2)
 - Palestinian Territory, Occupied (1)
 - More >>

The search results list includes:

- Country: Cyprus
Last updated: 2014-03-24
Partnership request - **Smart grids - Public Lighting management**
Proposing a project
The main idea of the project we intend to propose, for the Call mentioned above, focuses on topics
Country: Greece
Last updated: 2014-03-20
- Partnership request - **H2020-BIR-Boosting the Investment-Readiness of SMEs and Small Midcaps**
Proposing a project
The objective of the proposal is to encourage the investment readiness of the capital providers and
Country: Spain
Last updated: 2014-03-18
- Partnership request - **Envoriment**
Proposing a project
Country: Latvia
Last updated: 2014-03-14
- Partnership request - **Integrating Gender in the MPC with Research and Innovation Practices**
Proposing a project

In the top right corner, there is a button 'Create or update your profile' and a notification: 'You are signed in as Agnieszka Kowalska.'



Home

Home | Privacy | Imprint



- Home
- Search database
- Insert profile
- Contact
- Login

Albania	2
Argentina	15
Austria	28
Belarus	9
Belgium	90
Bulgaria	23
Croatia	8
Cyprus	5
Czech Republic	7
Denmark	10
Egypt	16
Estonia	16

Search organisation profiles

Quick Search **Advanced Search**

Organisation Type:

Fields of activities:

Country:

- Albania
- Argentina
- Austria

Full text search:
Separate words by blank key

Each Any search term must be found

Notice: Without any selection **all** organisations will be shown

Konsorcjum

- Większa ilość partnerów niż wymagania formalne;
- Przemysł – koncentracja w H2020; projekty zorientowane na rezultaty → zbliżenie do rynku;
- Partnerzy zainteresowani wykorzystaniem rezultatów projektu → nacisk na modele biznesowe i wykorzystanie rezultatów (osobny WP).
- Balans pomiędzy Partnerami technicznymi a nie technicznymi - uniwersytety, instytuty naukowe, przemysł. MŚP, samorząd - komplementarne konsorcjum;
- Doświadczenie Partnerów – krótki opis, linki do stron projektów; wiodące jednostki europejskie;
- Różne regiony Europy (tylko niektóre obszary).

Wskazówki

- Podstawa – **dobry pomysł naukowy który rozwiąże problem UE** – w H2020 koncentracja na konkretnych wyzwaniach i rozwiązaniach;
- Pomysł zgodny z oczekiwaniem instytucji finansującej czyli **zgodny z Programem Pracy i tematem konkursu**;
- Pomysł **atrakcyjnie zaprezentowany**; **uwypuklenie** ważnych słów
- **Prosty i zrozumiały język** - zrozumiały również dla osób nie będących ekspertami w danej dziedzinie;
- Wniosek napisany zwięźle, konkretnie, dobrym stylem i dobrym angielskim - lany tekst, zawierający bardzo dużo treści, opisów mało konkretnych, czy zbyt wiele niezrozumiałych sformułowań i wzorów, na pewno nie zachęci eksperta do pozytywnego nastawienia do czytania, a przez to może wpłynąć na ocenę naszego pomysłu.
- Skróty, definicje branżowych słów.

Wniosek

1.1 Cele

- Opisz cele swojego innowacyjnego projektu i spodziewany rezultat. Opisz przemysłowy/ekonomiczny/społeczny problem, który rozwiążesz
- **TIP:** „specific, measurable, achievable, realistic, time-bound” - SMART
- **TIP:** spójne z oczekiwanym oddziaływaniem opisanym w części 2. Impact,
- **TIP:** cele wyrażone za pomocą liczb i % + opisać jak te cele chcemy zrealizować;
- **TIP:** dobrze opisane cele ale ... opisy w WP muszą odzwierciedlać cele z 1.1;

1.2 Związek z Programem Pracy

1.3 Koncepcja projektu

- koncepcja stanowiąca podstawę wniosku projektowego; główne idee, modele, podejście, założenia; aktualny stopień rozwoju danego rozwiązania (TRL)

1.4 Założenia projektu

- W czym proponowane rozwiązanie jest lepsze od aktualnie istniejących na rynku
- **TIP:** porównujemy nie tylko do własnych badań ale do badań innych naukowców, uczelni, firm nie tylko w kraju ale i za granicą
- **TIP:** projekty związane z projektem a zwłaszcza te, których rezultaty będą wykorzystywane do realizacji projektu
- **TIP:** znajomość projektów realizowanych w danym obszarze

Wniosek

2. Wpływ

2.1 Oczekiwany wpływ

- oczekiwania użytkowników, które spełnia opracowywane rozwiązanie - w jaki sposób projekt przyczyni się do osiągnięcia oczekiwanych rezultatów opisanych w Programie Pracy;
- bariery prawne, regulacyjne, normatywne i wszelkie warunki ramowe, które determinują osiągnięcie założonych rezultatów – oddziaływania;
- główne ekonomiczne korzyści wynikające z oferowanego rozwiązania;
- **TIP:** impact na: aspekty polityczne, środowiskowe, inwestycyjne itp.
- **TIP:** impact musi być mierzalny – zmniejszamy emisję CO₂ o xx % + opisanie jak ten impact osiągniemy np. planowane oszczędności w zużyciu energii, wzrost osób pracujących w danych sektorze
- **TIP:** opisać jak projekt wzmocni przemysł/gospodarkę/społeczeństwo w Europie;
- **TIP:** wykorzystywanie wyników poprzednich projektów, synergia z funduszami strukturalnymi

Wniosek

2.2 Środki mające na celu maksymalizację wpływu

a) Upowszechnianie i wykorzystywanie wyników:

- projekt planu rozpowszechniania i wykorzystywania rezultatów projektu, plan powinien być dostosowany do skali projektu i zawierać działania w trakcie realizacji jak i po jego zakończeniu;
- **TIP:** Konkretny plan rozpowszechniania informacji o projekcie: narzędzia, kanały, odbiorcy, cele, strategia, sieci Partnerów
- jak proponowane działania pomogą w osiągnięciu oczekiwanego oddziaływania projektu (Biznes plan & exploitation);
- jak uczestnicy projektu będą zarządzać danymi generowanymi i zbieranymi uwzględniając kwestie: rodzaj danych generowany/zbierany; wspólny dostęp, weryfikacja i ponowne wykorzystanie, kwestie nadzoru i zabezpieczania danych
- Własność intelektualna , ochrona wiedzy i kwestie regulacyjne;
- **TIP:** Pokazać przewidywalne rezultaty w projekcie – przekonać ewalutora że mamy w Konsorcjum Partnerów którzy są zainteresowani wykorzystywaniem wyników projektu po zakończeniu projektu
- **TIP:** Impact jaki osiągniemy – liczba osób do których dotrzemy z informacją

Wniosek

3. Realizacja projektu

3.1 Plan pracy

- ogólna struktura projektu;
- czas trwania poszczególnych zadań (Gantt chart);
- szczegółowy opis zadań, i.e.:
- opis grup zadaniowych - table 3.1a;
- lista grup zadaniowych - table 3.1b;
- lista raportów - table 3.1c;
- graficzne przedstawienie zależności pomiędzy komponentami (Pert chart).

Opis grup zadaniowych

Table 3.1a: Work package description

For each work package:

Work package number	Start Date or Starting Event					
Work package title						
Participant number						
Short name of participant						
Person/months per participant:						

Objectives

Description of work (where appropriate, broken down into tasks), lead partner and role of participants

Deliverables (brief description and month of delivery)

TIP: Opis tasku jest wprost proporcjonalny do alokacji ilości PM – jeśli duża alokacja to więcej opisujemy

Raporty = deliverables

Table 3.1c: List of Deliverables⁵

Deliverable (number)	Deliverable name	Work package number	Short name of lead participant	Type	Dissemination level	Delivery date

KEY

Deliverable numbers in order of delivery dates. Please use the numbering convention <WP number>.<number of deliverable within that WP>.

For example, deliverable 4.2 would be the second deliverable from work package 4.

Type:

Use one of the following codes:

R: Document, report (excluding the periodic and final reports)

DEM: Demonstrator, pilot, prototype, plan designs

DEC: Websites, patents filing, press & media actions, videos, etc.

OTHER: Software, technical diagram, etc.

Dissemination level:

Use one of the following codes:

PU = Public, fully open, e.g. web

CO = Confidential, restricted under conditions set out in Model Grant Agreement

CI = Classified, information as referred to in Commission Decision 2001/844/EC.

Delivery date

Measured in months from the project start date (month 1)

- raporty składane do Komisji Europejskiej i zawierające opis naszych prac;
- raczej powinny być publiczne;
- pod każdym opisem zadań – lista i krótki opis; miesiąc oddania oraz odpowiedzialny Partner

Wniosek

3.2 Zarządzanie projektem

- struktura organizacyjna i sposób podejmowania decyzji (lista „kamieni milowych” - kolejne duże etapy w projekcie, dokonania);
 - **TIP:** mniejsza liczba – kilka w 3 letnim projekcie;
 - **TIP:** strona internetowa to nie Milestone;
- pokazać, że struktura organizacyjna i sposób podejmowania decyzji jest odpowiedni dla projektu:
 - **TIP:** prosta struktura zarządzania; unikać nakładania się obowiązków; opisać sposób podejmowania decyzji oraz rozwiązywania konfliktów.
- opisać ryzyka, związane z wdrażaniem projektu, kiedy ustanowione cele mogą być nie osiągnięte (Tabela 3.2b)
 - kluczowy element w projektach badawczych i badawczo-innowacyjnych;
 - kluczowe ryzyka opisać i jak je zamierzamy niwelować
 - **TIP:** analiza całego projektu a nie jednego WP;

Wniosek

3.3 Opis konsorcjum (jeśli dotyczy)

- konsorcjum, jak jest dopasowane do celów projektu? Czy członkowie konsorcjum wzajemnie się uzupełniają? Jaki jest wkład do projektu każdego z partnerów? Jak efektywnie będą z sobą współpracować? Czy mają historię współpracy? Czy mają doświadczenie w realizacji podobnych projektów?;
- jeśli jest kraj, który nie kwalifikuje się automatycznie do wsparcia, zgodnie z General Annex A of the WP - wyjaśnić dla czego jego udział w projekcie jest niezbędny;
- **TIP:** ważny udział przemysłu/jednostek w projekcie dla wykorzystania rezultatów.

3.4 Budżet

- Zgodny z założeniami konkursu i zasadami finansowymi;
- Zbalansowany pomiędzy partnerami projektu oraz zadaniami;
- odpowiednia alokacja PM biorąc pod uwagę cały projekt, pakiety robocze, zadania i poszczególnych Partnerów;
- **TIP:** Propozycja Koordynatora projektu w zakresie godzin – staff costs → Parterzy uzupełniają, weryfikują.



Inne

- **Jakość:** nie ma negocjacji!!! Dlatego wniosek musi być bardzo dobrej jakości – na „jakość” postawiony jest duży nacisk
- nacisk na modele biznesowe i wykorzystanie rezultatów (osobny WP)
- zaangażowanie partnerów nie uczestniczących w projekcie: użytkownicy końcowi, przemysł, eksperci itp.
- public reports napisane przystępnym językiem
- no UE logo = no payment



Błędy w aplikacji

- Niski stopień innowacji
- Badanie, które chcemy wykonać było już realizowane, brak diagnozy – istniejącego stanu wiedzy,
- W Konsorcjum główne zadania są zlecane Podwykonawcom – brak Partnera mającego doświadczenie i ekspertyzę do realizacji kluczowych zadań;
- Wniosek błędnie i/lub niekompletnie wypełniony;
- Brak jasnego, wyraźnego celu projektu i wykorzystania badań; zbyt mały wkład rezultatów projektu na poziomie europejskim;
- Cel nie jest zbieżny z kierunkami rozwoju UE.

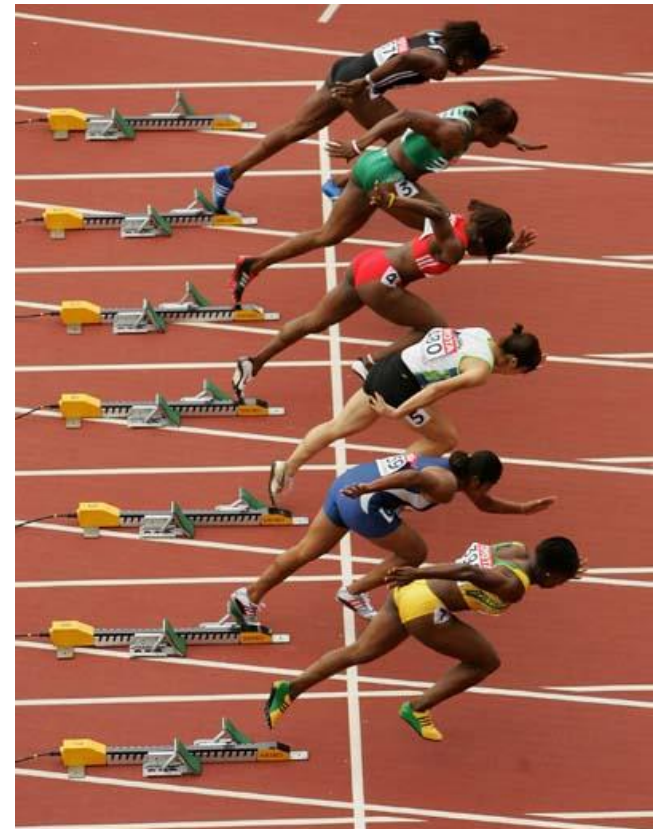
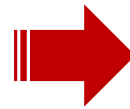


- Grant Agreement
- Consortium Agreement

3...2...1...0 Start...

3...2...1...0 Start?

3...2...1...0 Start!!!



Dziękuję za uwagę



ASM - CENTRUM BADAŃ I ANALIZ RYNKU

ul. Grunwaldzka 5, 99-301 Kutno
tel. (24) 355 77 00; faks (24) 355 77 01
e-mail: sekretariat@asm-poland.com.pl



**Laury
Buildera
2012**





ASM - CENTRUM BADAŃ I ANALIZ RYNKU

Przykłady realizowanych projektów w Horyzoncie 2020

Agnieszka Kowalska

DYREKTOR DZIAŁU WSPÓŁPRACY MIĘDZYNARODOWEJ

DEPARTAMENT WSPÓŁPRACY MIĘDZYNARODOWEJ
ASM - CENTRUM BADAŃ I ANALIZ RYNKU SP. Z O.O.

Przykłady realizowanych projektów - obszar energia - program H2020

Więcej niż agencja badawcza | +48 (24) 355 77 00 | sekretariat@asm-poland.com.pl | ul. Grunwaldzka 5, 99-301 Kutno


ASM - CENTRUM BADAŃ I ANALIZ RYNKU


STRONA GŁÓWNA | O NAS | **OBSZARY DZIAŁANIA** | USŁUGI | BAZA WIEDZY | WYDARZENIA | KONTAKT


Badania i projekty międzynarodowe

Jesteś tutaj: [Strona główna](#) » [Badania i projekty międzynarodowe](#)

PROJEKTY MIĘDZYNARODOWE REALIZOWANE PRZEZ ASM

 **BERTIM** Building energy renovation through timber prefabricated modules (Renowacja energetyczna budynków poprzez prefabrykowane moduły z drewna)
[więcej...>>](#)

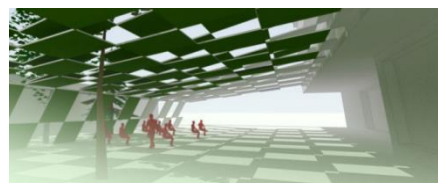
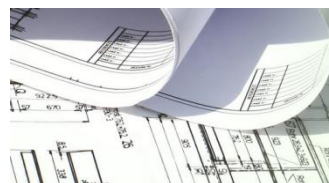
 **fosterREG** „Fostering public capacity to plan, finance and manage integrated urban regeneration for sustainable energy uptake” „Wspieranie jednostek publicznych w planowaniu, finansowaniu oraz zarządzaniu zintegrowaną rewitalizacją miast w celu wdrożenia elementów zrównoważonej energii”
[więcej...>>](#)

 **Hiser** „Holistic Innovative solutions for an Efficient Recycling and Recovery of Valuable Raw Materials from Complex Construction and Demolition Waste” „Holistyczne innowacyjne rozwiązania dla wydajnego recyklingu i odzysku cennych surowców ze złożonych odpadów budowlanych i rozbiórkowych”
[więcej...>>](#)



FosterREG

„Wspieranie jednostek publicznych w planowaniu, finansowaniu oraz zarządzaniu zintegrowaną rewitalizacją miast w celu wdrożenia elementów zrównoważonej energii”



<http://www.fosterreg.eu/>

■ Cel projektu:

- wspieranie organów publicznych na szczeblu lokalnym, regionalnym i krajowym w zakresie planowania, finansowania i zarządzania zintegrowaną rewitalizacją miast zakładającą zrównoważone zużycie energii,
- integracja działań na rzecz efektywności energetycznej w ramach planów rewitalizacji obszarów miejskich, ze szczególnym naciskiem na modernizację budynków przy jednoczesnym promowaniu synergii z innymi sektorami, takimi jak transport i planowanie przestrzenne,
- zwiększanie wielopoziomowej koordynacji/współpracy (europejskich, krajowych, regionalnych i lokalnych) władz publicznych w współpracy na rzecz redukcji zużycia energii w UE,
- wspieranie wdrażania dyrektywy o efektywności energetycznej.

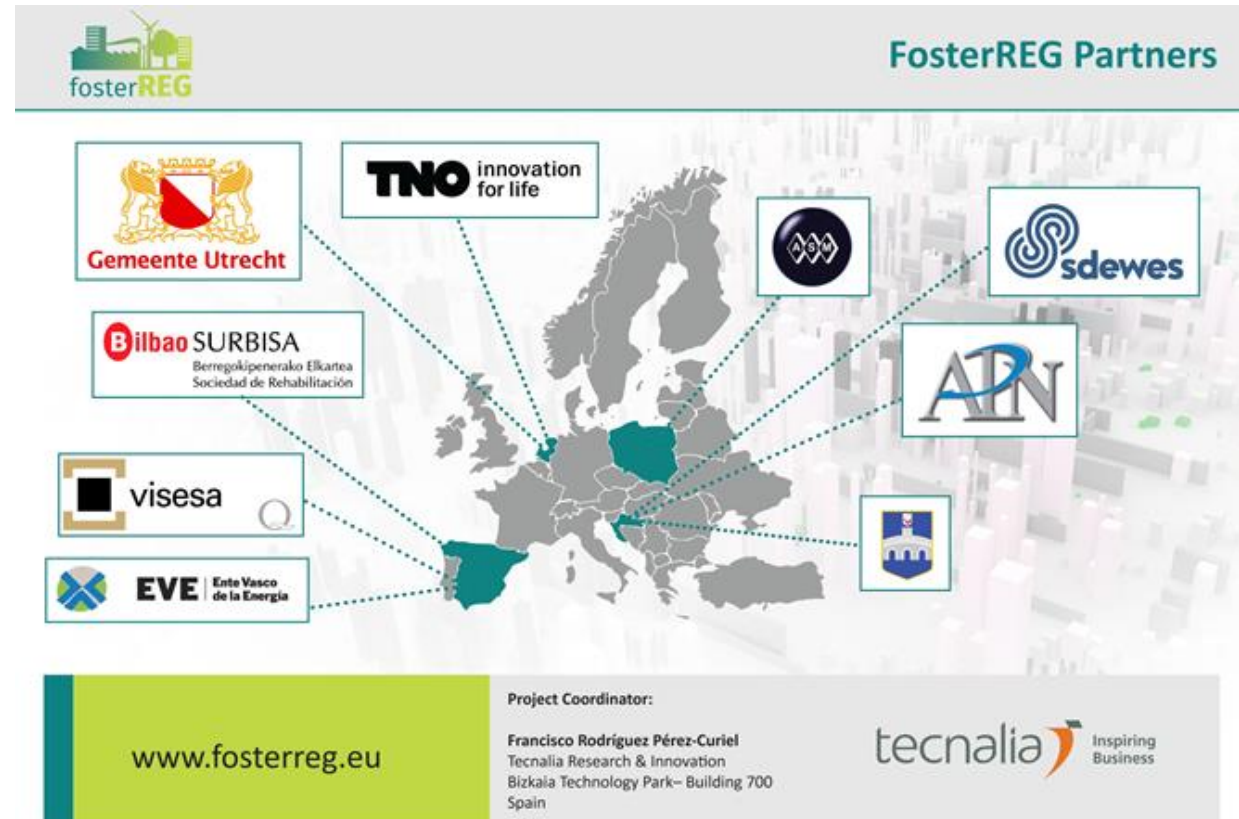
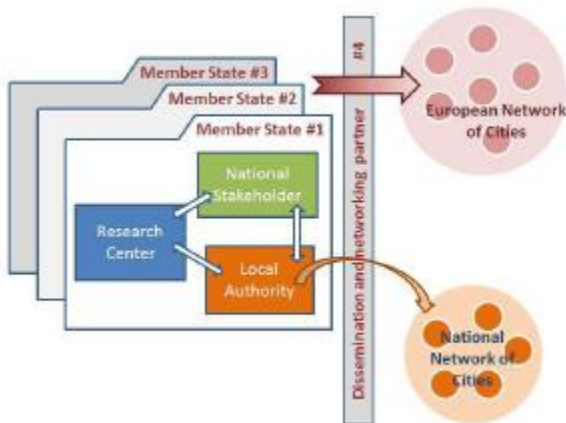


FosterREG

„Wspieranie jednostek publicznych w planowaniu, finansowaniu oraz zarządzaniu zintegrowaną rewitalizacją miast w celu wdrożenia elementów zrównoważonej energii”

Konsorcjum:

- 10 partnerów, 4 kraje UE
- 4 research + 6 public





FosterREG

„Wspieranie jednostek publicznych w planowaniu, finansowaniu oraz zarządzaniu zintegrowaną rewitalizacją miast w celu wdrożenia elementów zrównoważonej energii”

■ Pakiety zadań

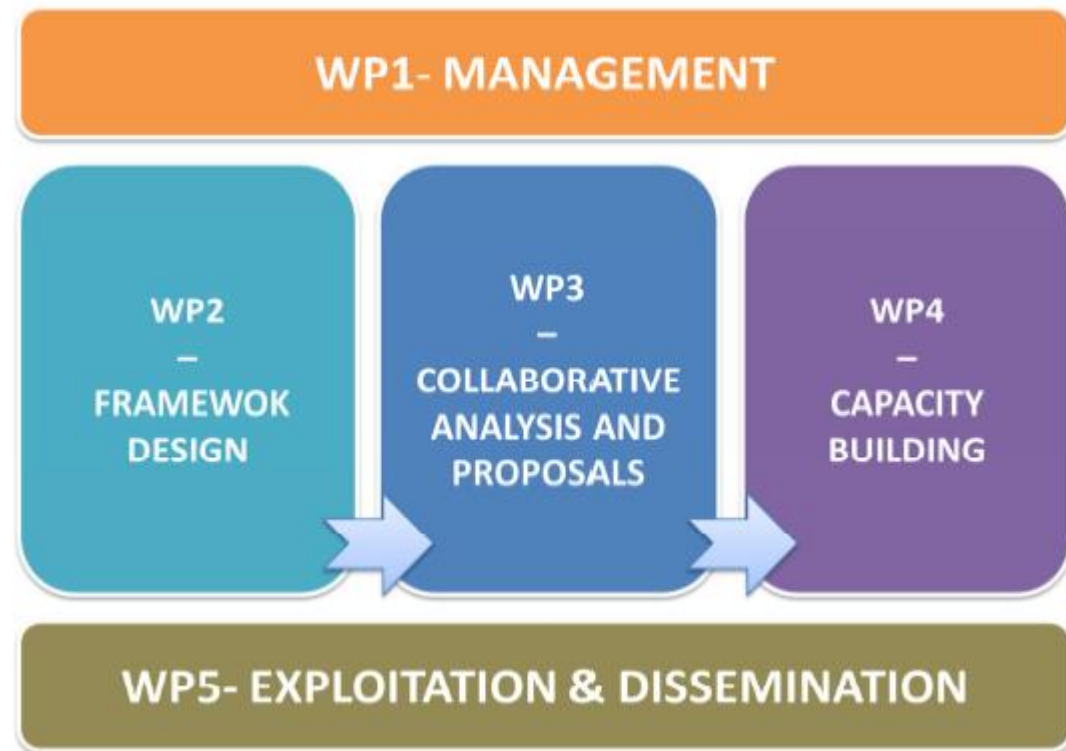


Figure 2. PERT diagram



FosterREG

„Wspieranie jednostek publicznych w planowaniu, finansowaniu oraz zarządzaniu zintegrowaną rewitalizacją miast w celu wdrożenia elementów zrównoważonej energii”

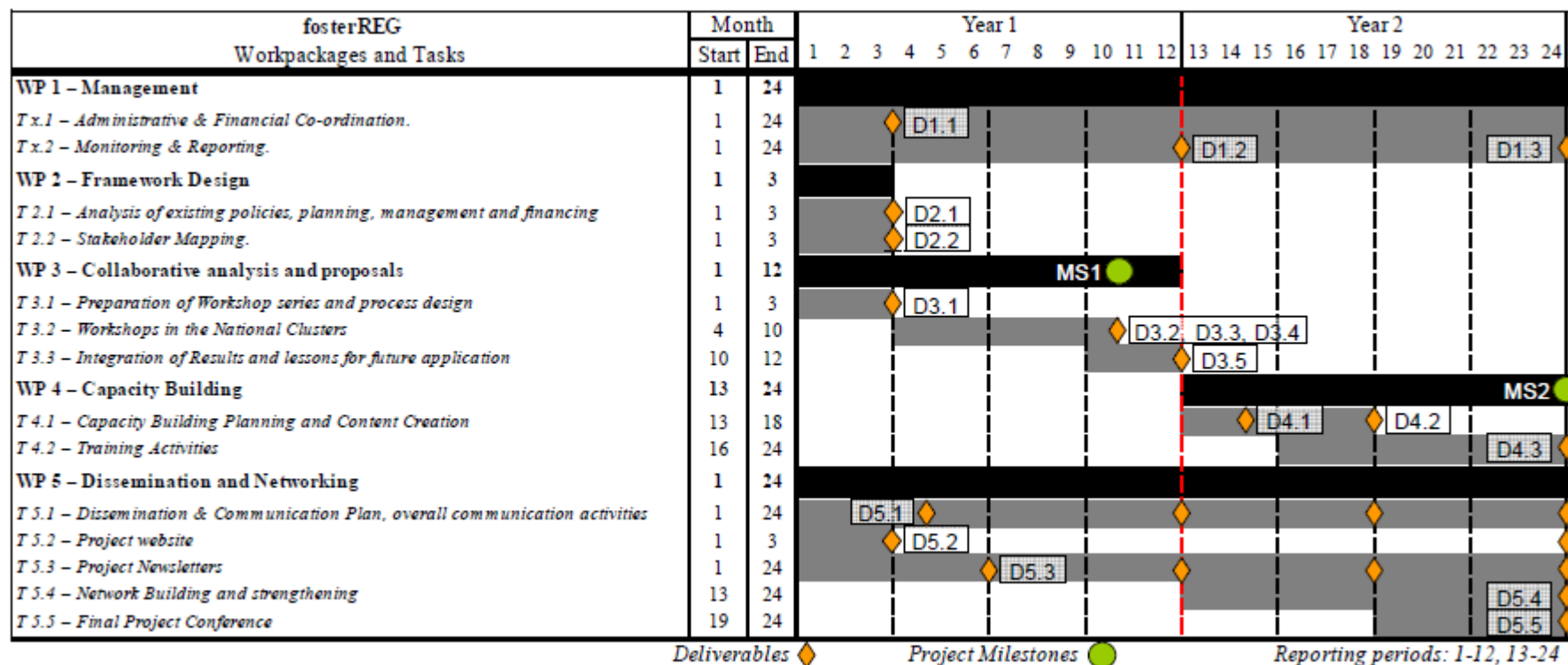


Figure 1. GANTT diagram



FosterREG

„Wspieranie jednostek publicznych w planowaniu, finansowaniu oraz zarządzaniu zintegrowaną rewitalizacją miast w celu wdrożenia elementów zrównoważonej energii”

■ Zadania ASM:

- lider pakietu zadań związanego z promocją i upowszechnianiem rezultatów projektu
- tworzenie strategii promocyjnej projektu i koordynacja działań promocyjnych
- opracowanie materiałów promocyjnych, organizacja warsztatów, konferencji, przygotowywanie newslettera, prowadzenie strony internetowej

■ **Czas trwania:** 24 m-ce; czerwiec 2015 – maj 2017

■ **Typ projektu:** Coordination and Support Action



HISER

„Holistyczne innowacyjne rozwiązania dla wydajnego recyklingu i odzysku cennych surowców ze złożonych odpadów budowlanych i rozbiórkowych”

www.hiser.eu



■ Cel projektu:

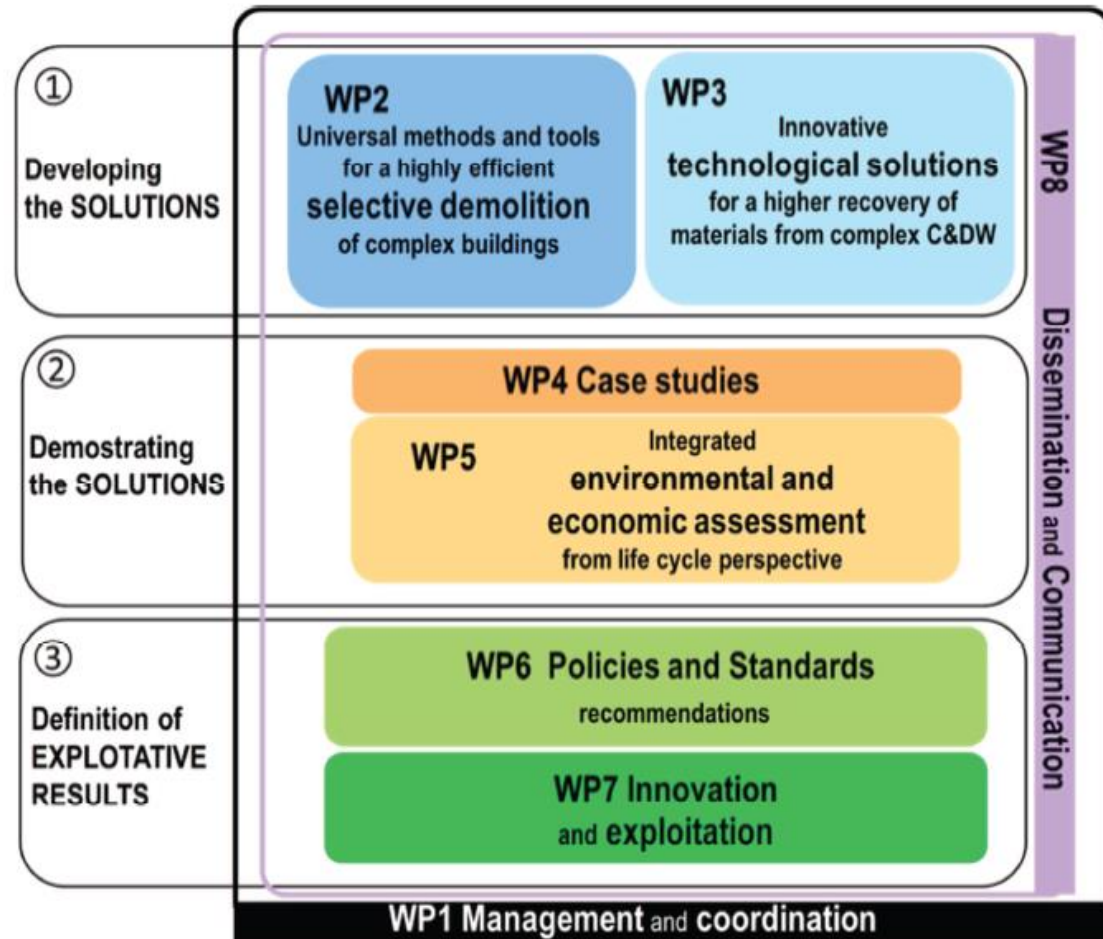
- opracowanie innowacyjnej **metodologii** oraz **inteligentnych narzędzi** (**oprogramowanie BIM-SD**) ułatwiających gromadzenie i przetwarzanie danych na temat rodzaju, jakości oraz ilości odpadów budowlanych w celu osiągnięcia wydajniejszej segregacji surowców w trakcie prac rozbiórkowych i remontowych
- opracowanie i przetestowanie **nowych efektywnych kosztowo technologii** służących maksymalnemu odzyskowi surowców z odpadów budowlanych i rozbiórkowych uwzględniając cały cykl życia budynku
- opracowanie **nowych efektywnych energetycznie produktów budowlanych** na bazie odzyskiwanych surowców wtórnych (cement, beton, cegły, płyty gipsowo-kartonowe)
- **testowanie** wypracowanych rozwiązań w budynkach demonstracyjnych w Belgii, Holandii, Hiszpanii, Francji i Finlandii



HISER

„Holistyczne innowacyjne rozwiązania dla wydajnego recyklingu i odzysku cennych surowców ze złożonych odpadów budowlanych i rozbiórkowych”

Struktura projektu





HISER

„Holistyczne innowacyjne rozwiązania dla wydajnego recyklingu i odzysku cennych surowców ze złożonych odpadów budowlanych i rozbiórkowych”

- **Konsorcjum:** 25 partnerów z 8 krajów UE
- **Zadania ASM:**
 - zbadanie potencjału rynkowego dla opracowywanych w ramach projektu rozwiązań
 - zdefiniowanie strategii komercjalizacji wypracowanych rozwiązań w końcowej fazie projektu
 - stworzenie modeli biznesowych dla opracowanych rozwiązań
 - promocja i rozpowszechnianie rezultatów projektu
- **Czas trwania:** 48 m-cy; luty 2015 – styczeń 2019
- **Typ akcji:** Innovation Action



Zapraszamy do współpracy

- **Europe in a changing world - inclusive, innovative and reflective societies**
 - CO-CREATION-01-2017: Education and skills: empowering Europe's young innovators
- **Secure societies - protecting freedom and security of Europe and its citizens**
- **Spreading excellence and widening participation**
- **Science with and for Society**
 - SwafS-11-2017: Science education outside the classroom
 - SwafS-13-2017: Integrating Society in Science and Innovation – An approach to co-creation

Dziękuję za uwagę



ASM - CENTRUM BADAŃ I ANALIZ RYNKU

ul. Grunwaldzka 5, 99-301 Kutno
tel. (24) 355 77 00; faks (24) 355 77 01
e-mail: sekretariat@asm-poland.com.pl



**Laury
Buildera
2012**

